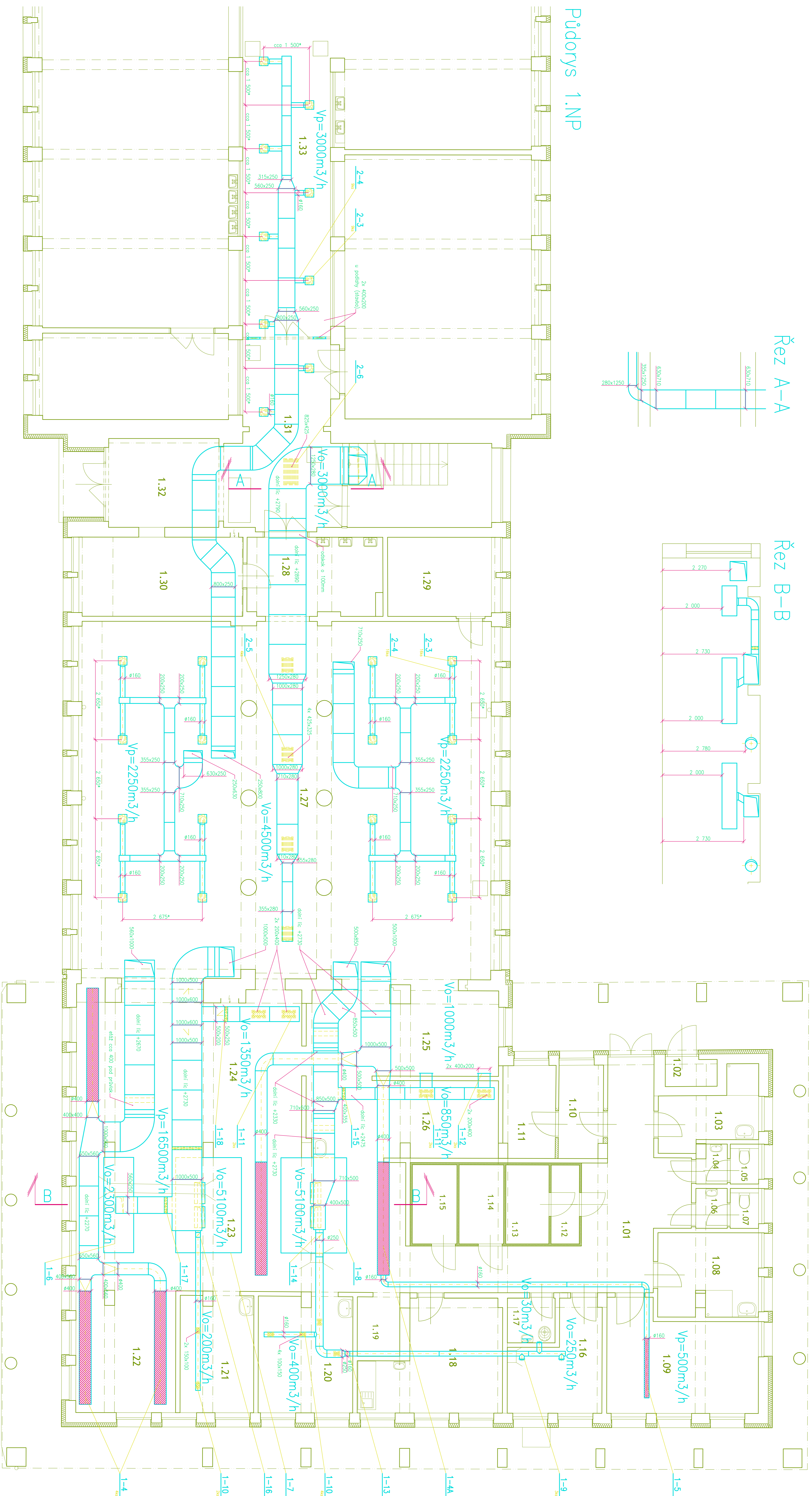


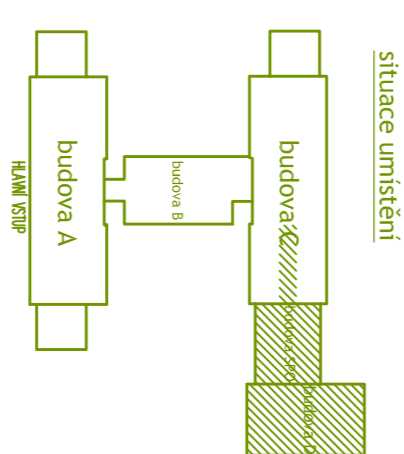
Architectural floor plan of a kitchen. The plan shows a rectangular room with a sink, stove, and refrigerator. The dimensions are as follows:

- Top horizontal dimension: 2.270
- Second horizontal dimension from top: 2.000
- Third horizontal dimension from top: 2.730
- Fourth horizontal dimension from top: 2.000
- Fifth horizontal dimension from top: 2.780
- Sixth horizontal dimension from top: 2.000
- Bottom horizontal dimension: 2.730

The plan includes a sink (labeled 'SINK'), a stove (labeled 'STOVE'), and a refrigerator (labeled 'REF'). There are also two circular symbols, one labeled '1' and one labeled '2', located near the bottom right corner.



| OZN. | ÚČEL MÍSTNOSTI | PLOCHA |
|------|-----------------------------------|--------|
| 1.01 | Chodba | 28,28 |
| 1.02 | Šklad | 1,68 |
| 1.03 | Šatna, sprcha mužů | 6,70 |
| 1.04 | Předšatna WC mužů | 1,24 |
| 1.05 | WC mužů | 1,27 |
| 1.06 | Předšatna WC žen | 1,24 |
| 1.07 | WC ženy | 1,27 |
| 1.08 | Šatna, sprcha ženy | 9,26 |
| 1.09 | Sučný sklád | 16,94 |
| 1.10 | Šklad prádla, HUP | 4,67 |
| 1.11 | Sklad čisticích prostředků | 5,54 |
| 1.12 | Chladicí box - zelenina | 2,52 |
| 1.13 | Chladicí box - mražené potraviny | 3,84 |
| 1.14 | Chladicí box - chlazené potraviny | 3,98 |
| 1.15 | Chladicí box - maso | 3,98 |
| 1.16 | Hrubá příprava zeleniny | 9,37 |
| 1.17 | Úkládová komora | 2,40 |
| 1.18 | Desní místnost | 15,07 |
| 1.19 | Přítuční sklád | 2,86 |
| 1.20 | Příprava masa | 12,30 |
| 1.21 | Čistá příprava zeleniny | 9,38 |
| 1.22 | Příprava těsta | 13,53 |
| 1.23 | Vana | 49,47 |
| 1.24 | Výdej pokrmů | 40,10 |
| 1.25 | Mýcí stolníno nádobí | 18,50 |
| 1.26 | Mýcí provozního nádobí | 16,71 |
| 1.27 | Jídlna | 164,26 |
| 1.28 | Zádveři | 11,74 |
| 1.29 | Pomocí kotelna | 9,25 |
| 1.30 | Kanecif. provozní | 14,31 |
| 1.31 | Chodba | 21,78 |
| 1.32 | Zádveři | 11,42 |
| 1.33 | Chodba | |

[illegible]